



Distance  
Learning



Teaching  
Support  
Center

**SESSION  
STARTET  
GLEICH**

# „Prüfungen in TUWEL durchführen“

---

**Vortragende:**

**Gottfried Csanyi**

[gottfried.csanyi@tuwien.ac.at](mailto:gottfried.csanyi@tuwien.ac.at)



**Gergely Rakoczi**

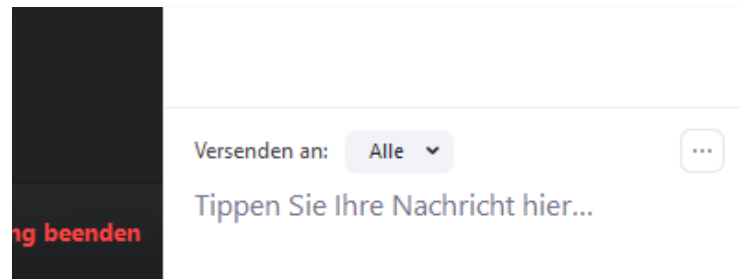
[gergely.rakoczi@tuwien.ac.at](mailto:gergely.rakoczi@tuwien.ac.at)





# Ablauf und Hinweise

- Programm:
  - Ca. 45 Minuten: Vortrag bzw. Live-Demo
  - Restliche Zeit: Fragerunde
- **Fragen werden im Chat gesammelt**
- Fragen gerne auch **direkt an mich adressieren** (nicht sichtbar für TN)



- Bitte beim Vortrag **Mikrofone stummschalten, Webcam abdrehen**
- **(Lokale) Aufzeichnung** startet

*(Audiohinweis, Aufzeichnung enthält Folien, aktivierte Webcams, Audiomeldungen)*



1. Präsenzprüfungen eintragen  
*[G. Rakoczi]*
2. Automatisierte Auswertung von Präsenzprüfungen – TUWEL „Offline Test“  
*[G. Rakoczi]*
3. TUWEL Aktivität „Test“ für Online Prüfungen  
*[G. Rakoczi]*
4. Änderung der Prüfungskultur – alternative Formate  
*[G. Csanyi]*
5. Testabgaben mit TUWEL „Aufgabe“, „Studierendenordner“ sowie „Datenbank“  
*[G. Rakoczi]*





# Präsenzprüfungen eintragen

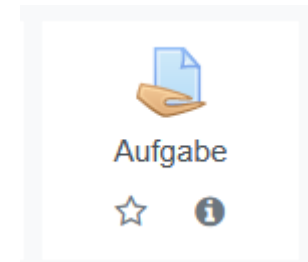
# 1. Präsenzprüfungen eintragen

*Ziel:* „Offline“ Ergebnisse (Punkte, Noten und/oder Kommentare) in TUWEL erfassen

## 2 Wege

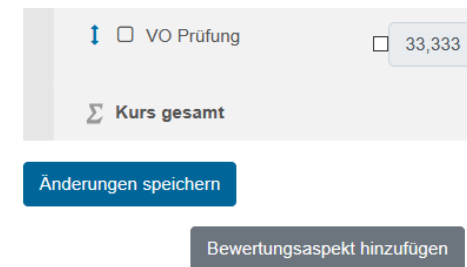
### 1. „Bewertungsaushang“

- Über die „Aufgabe“
- Inkl. Benachrichtigung der Studierenden per E-Mail
- Export / Import über CSV
- Unsere Videoanleitung: <https://youtu.be/h3bYqwz6xQY>
- **Live DEMO**



### 2. „Bewertungsaspekt“

- In den Bewertungen
- Keine Benachrichtigung
- Viele Exportformate / Import per Copy&Paste (oder CSV)
- Kein Mailversand an Studierende
- **Live DEMO**





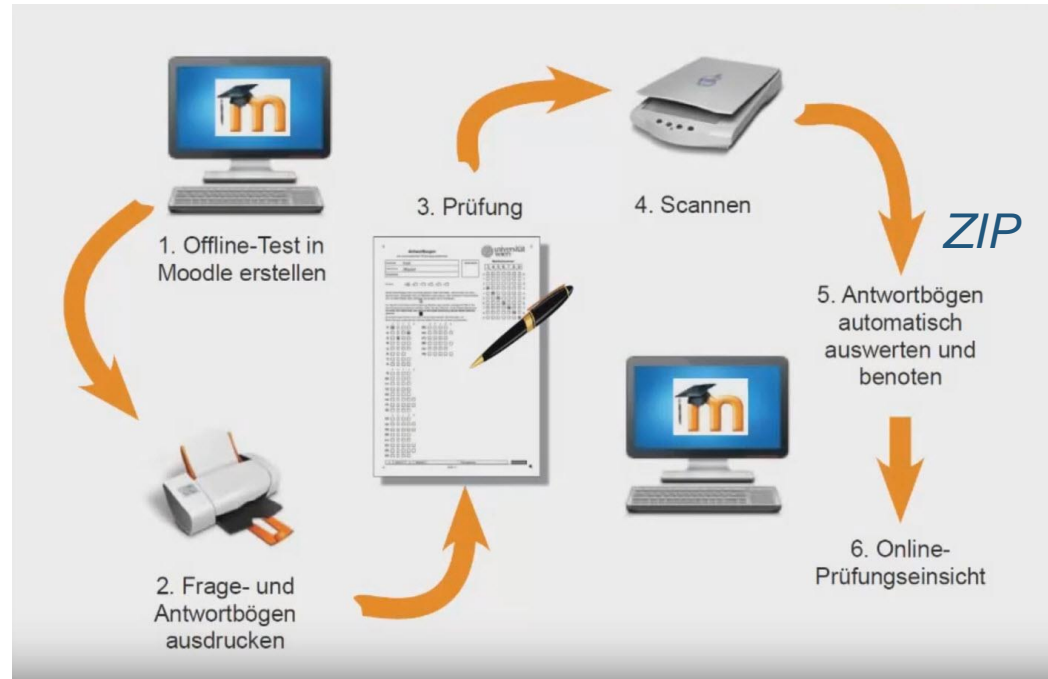
# Automatisierte Auswertung von Präsenzprüfungen – TUWEL „Offline Test“

# 2. Automatisierte Auswertung von Präsenzprüfungen

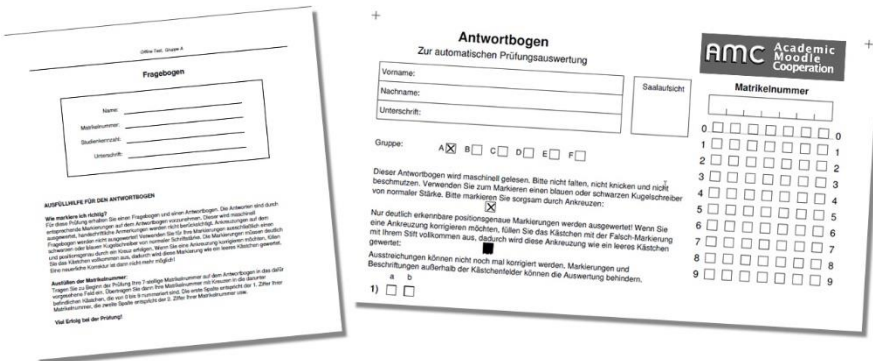
**Ziel:** Prüfungen im Hörsaal durchführen und automatisiert in TUWEL auswerten lassen

## Aktivität „Offline Test“

- Workflow:



DOCX  
PDF  
LaTeX





## 2. Automatisierte Auswertung von Präsenzprüfungen

- Nur diese Fragetypen möglich
  - Multiple Choice
  - Alles-oder-nichts Multiple Choice
  - Beschreibung

Markieren Sie den gewünschten Fragetyp ×

FRAGEN

Wählen Sie einen Fragetyp, um seine Beschreibung zu sehen.

- Multiple-Choice
- Wahr/Falsch
- Kurzantwort
- Numerisch
- Berechnet
- Freitext
- Zuordnung
- Zufällige Kurzantwortzuordnung
- Lückentext (Cloze)
- Alles-oder-nichts Multiple Choice
- Berechnete Multiple-Choice

Hinzufügen Abbrechen

- Kein Live Demo (da zu umfangreich) → Unsere Videoanleitung <https://youtu.be/ywIA8m8EkR8>
- Häufig gefragt:

*MC-Fragen auch in Online Tests verwendbar? → Ja, da Fragen in Fragensammlung*

*Sind Präsenzprüfungen wieder möglich? → Soweit ich informiert bin, ja (Fr. Anna Füssl)*





# TUWEL Aktivität „Test“ für Online Prüfungen



# 3. TUWEL Aktivität „Test“ für Online Prüfungen

*Ziel:* Prüfungen (soweit wie möglich) Online abwickeln

## Basis

- „Leitfaden für die Durchführung von Online-Prüfungen“  
<https://colab.tuwien.ac.at/x/iJax>
- Konfigurationsempfehlungen in den Schritt-für-Schritt Anleitungen:  
[https://colab.tuwien.ac.at/x/\\_Yix](https://colab.tuwien.ac.at/x/_Yix)
- Alle Fragentypen möglich (16 verschiedene)

*Fragentypen kennenlernen?*

Jederzeit im Kurs „TUWEL Einsatzszenarien“

Link: [https://tuwel.tuwien.ac.at/course/view.php?](https://tuwel.tuwien.ac.at/course/view.php?idnumber=tuweldemo)

[idnumber=tuweldemo](https://tuwel.tuwien.ac.at/course/view.php?idnumber=tuweldemo)

(Einmalige Kurs-Einschreibung notwendig)

Moodle Community Dokumentation ist sehr gut!

<https://docs.moodle.org/39/de/Fragentypen>

Markieren Sie den gewünschten Fragetyp ×

FRAGEN

- ☰ Multiple-Choice
- Wahr/Falsch
- ☐ Kurzantwort
- ☰ Numerisch
- ☰ Berechnet
- ☐ Freitext
- ☰ Zuordnung
- ☰ Zufällige Kurzantwortzuordnung
- ☰ Lückentext (Cloze)
- ☰ Alles-oder-nichts Multiple Choice
- ☰ Berechnete Multiple-Choice

Wählen Sie einen Fragetyp, um seine Beschreibung zu sehen.

Hinzufügen Abbrechen



# 3. TUWEL Aktivität „Test“ für Online Prüfungen

- **Live Demo** (Schnellkonfiguration)
- Häufig gefragt:

*Wie stellt man sicher, dass nur die in TISS zur Prüfung angemeldeten Studierende zugreifen können? → Geht, Live Demo!*

*Sind die Prüfungsfragen vorab sichtbar? → Nein. Nur, die unter „Überprüfungsoptionen“ aktivierte Inhalte sind verfügbar.*

*Wie macht man das Video-Ident Verfahren? → Zoom Breakout Raum (2 Wege), Upload Studierendenausweis im Voraus*

*Wie sichert man die Prüfung ab? → 100%ige Sicherheit gibt es nicht, sonst: Kennwort, Pop-Up- JavaScript, (Safe Exam Browser)*

*Wie bildet man mehrere Gruppen ab? → Gruppenprüfungen gibt es „eigentlich nicht“, eigene Prüfungen anlegen*

*Wo kann man die Punkte einstellen? → Wirklich nur im Test*



# Änderung der Prüfungskultur – alternative Formate



**Gottfried Csanyi**

[gottfried.csanyi@tuwien.ac.at](mailto:gottfried.csanyi@tuwien.ac.at)



# Testabgaben mit TUWEL „Aufgabe“, „Studierendenordner“ sowie „Datenbank“



# 5. Testabgaben mit TUWEL

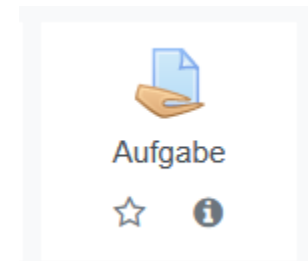
*Ziel:* Ausarbeitungen bzw. „Take Home Exams“ von Studierenden Online über TUWEL einsammeln

- Auch hier ist die Basis *„Leitfaden für die Durchführung von Online-Prüfungen“*  
<https://colab.tuwien.ac.at/x/iJax>

## 3 Wege

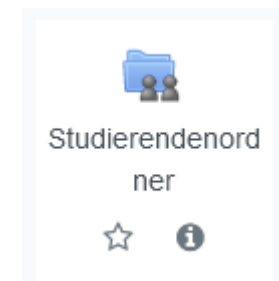
### 1. Aufgabe

- Konfigurationsempfehlungen in den Schritt-für-Schritt Anleitungen: [https://colab.tuwien.ac.at/x/\\_Yix](https://colab.tuwien.ac.at/x/_Yix)
- PDF-Viewer mit integrierter Annotation
- **Live DEMO**



### 2. Studierendenordner

- einfache Upload-Möglichkeit
- Freigabe von guten Lösungen
- **Live DEMO**

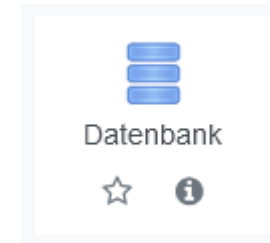




# 5. Testabgaben mit TUWEL

## 3. Datenbank

- Abgaben über mehrere (selbst definierte) „Felder“
- Freigabe der Uploads durch ...
  - LVA-Leiter/in
  - nach x Uploads
  - gar nicht
- Etwas komplexer anzulegen
- Keine Mailbenachrichtigung
- **Live DEMO**





Distance  
Learning



Teaching  
Support  
Center

# FRAGERUNDE

---