



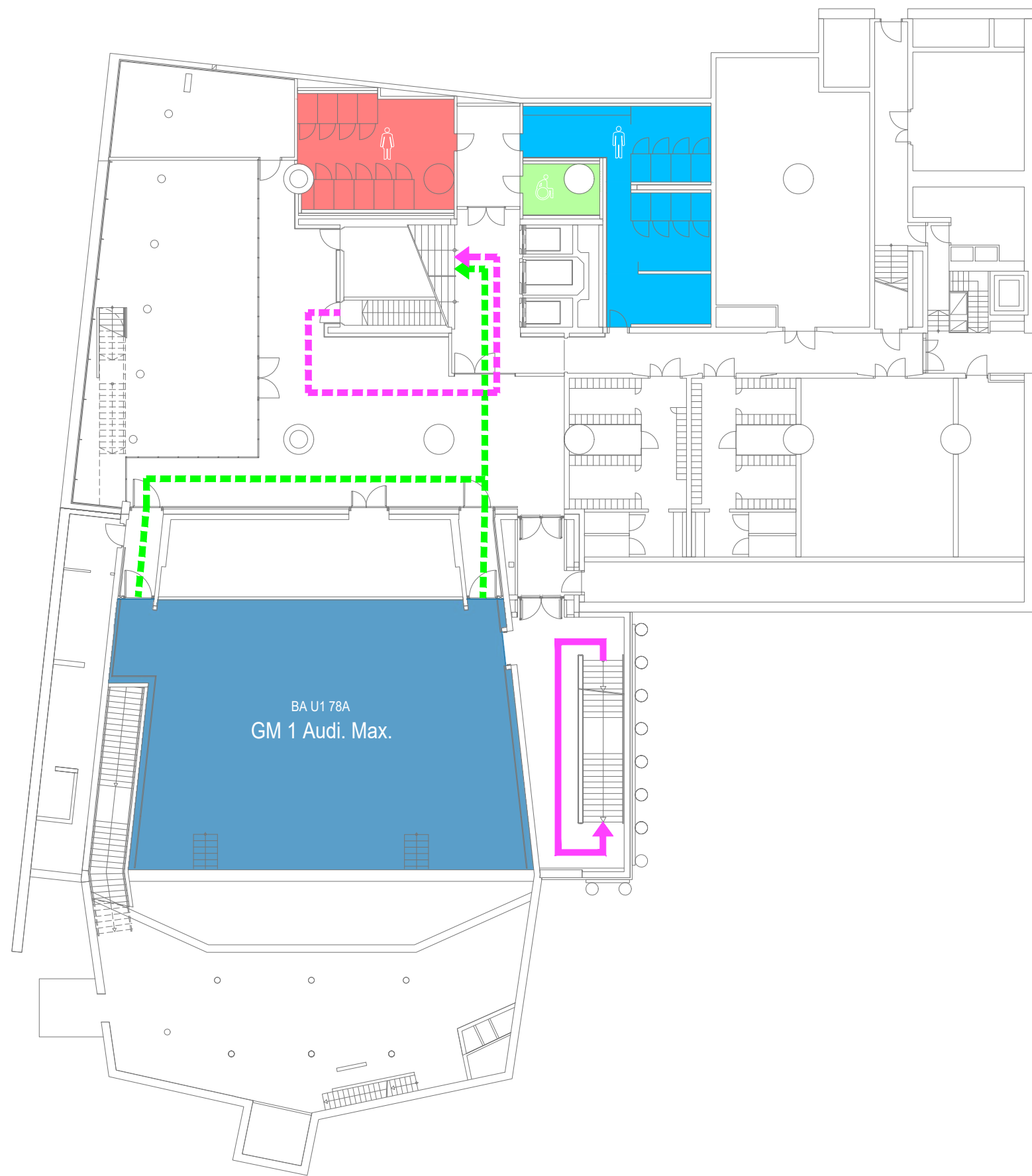


- Zugang GM 5 Praktikum HS
- - - Abgang GM 5 Praktikum HS
-  WC Damen im 1.UG - BAU158A
-  WC Herren im 1.UG - BAU1B07
-  WC Beh. im 1.UG - BAU1B07
-  Desinfektionsmittelpender



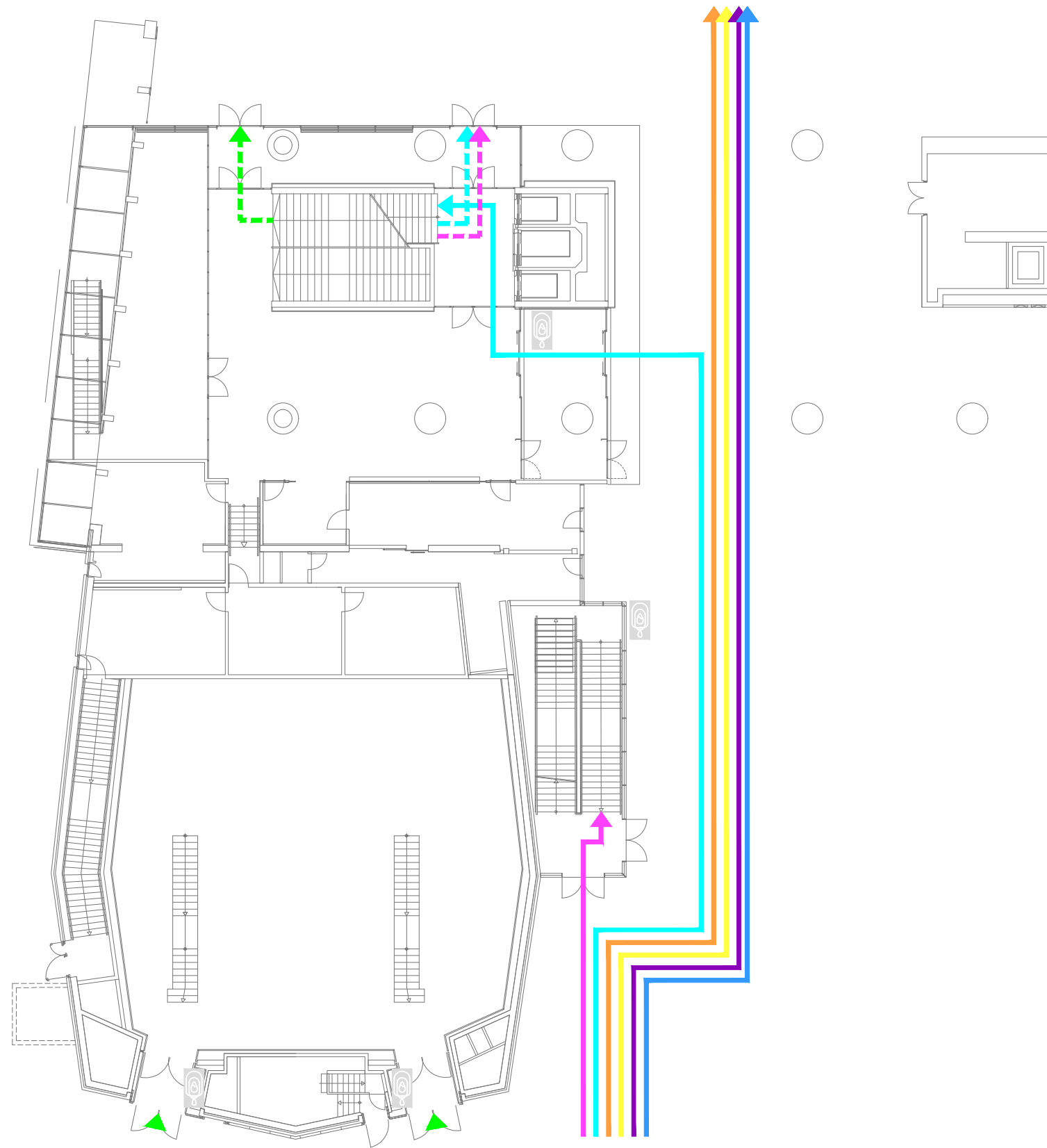
TU GUT WIEN Gebäude und Technik	
Wegführung Getreidemarkt BA 2. UNTERGESCHOSS	Getreidemarkt 9 1060 Wien
CAFM- TEAM GUT cafm@gut.tuwien.ac.at	Maßstab: Datum: 1:250 September 2020



- Zugang GM 5 Praktikum HS
- - - Abgang GM 5 Praktikum HS
- - - Abgang GM 1 Audi. Max.
- WC Damen
- WC Herren
- WC Beh.



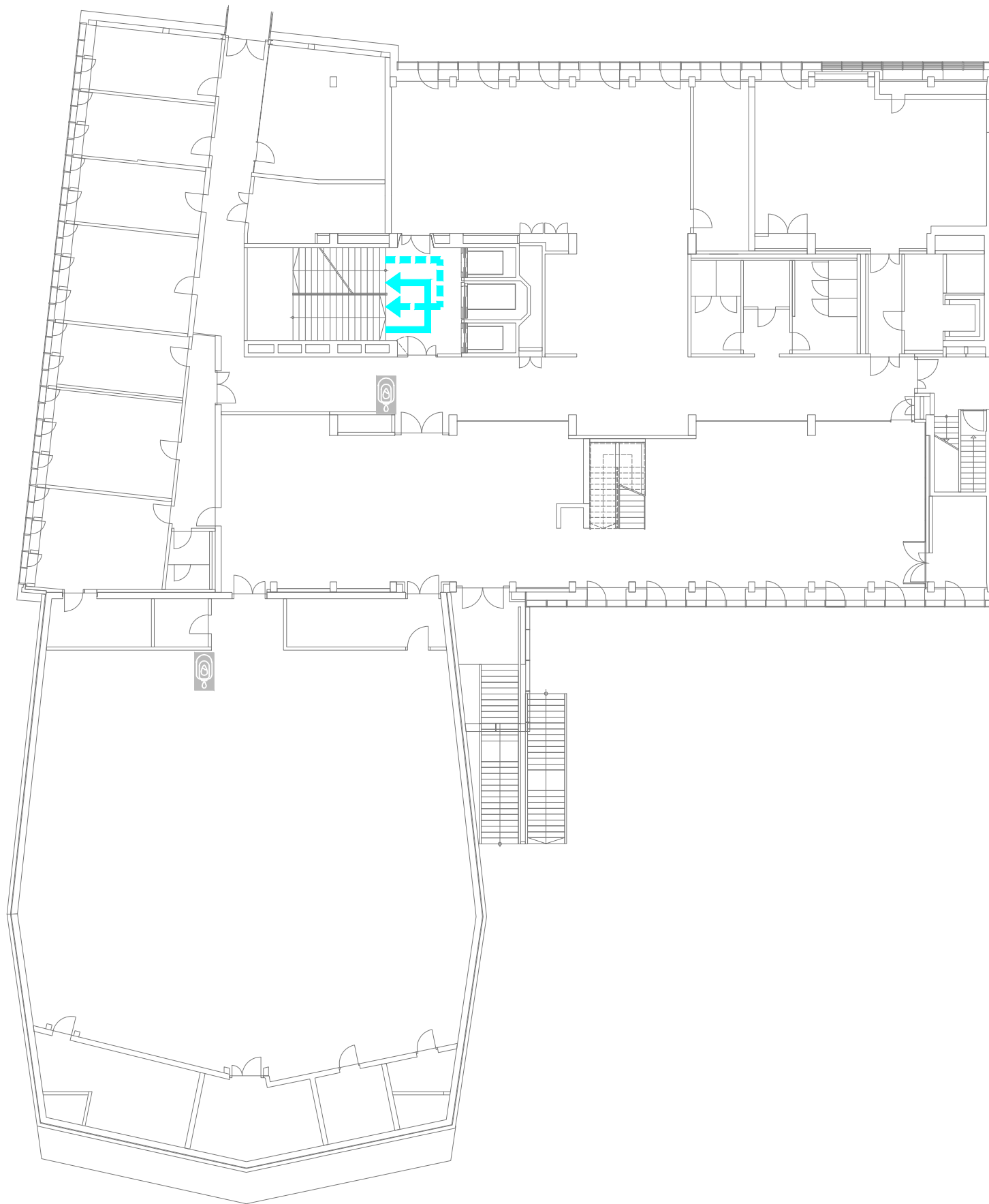
Wegführung Getreidemarkt BA 1. UNTERGESCHOSS		Getreidemarkt 9 1060 Wien
CAFM- TEAM GUT cafm@gut.tuwien.ac.at	Maßstab: 1:250	Datum: September 2020



- Zugang GM 8/9 HS Intern. Wiener Motorensymposiums
- Zugang GM 7 Kl. Schiffbau
- Zugang GM 4 Knoller
- Zugang GM 3 Vortmann Hörsaal
- - - Abgang GM 3 Vortmann Hörsaal
- Zugang GM 5 Praktikum HS
- - - Abgang GM 5 Praktikum HS
- Zugang GM 1 Audi. Max
- - - Abgang GM 1 Audi. Max.
- Zugang GM 2 Radinger Hörsaal
- Desinfektionsmittelpender



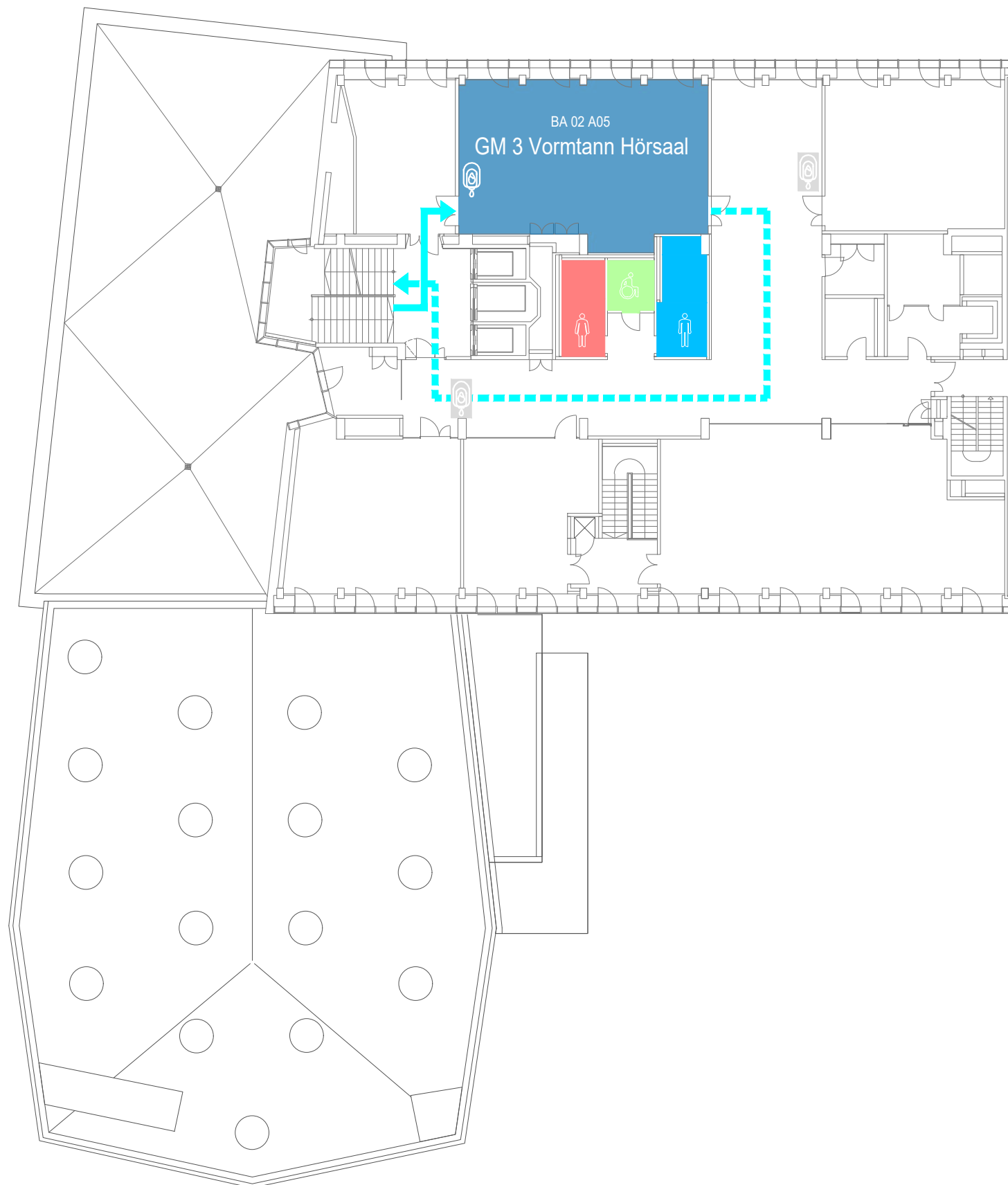
Wegführung Getreidemarkt BA ERDGESCHOSS		Getreidemarkt 9 1060 Wien	
CAFM- TEAM GUT cafm@gut.tuwien.ac.at	Maßstab: 1:250	Datum: September 2020	



- Zugang GM 3 Vortmann Hörsaal
- - - Abgang GM 3 Vortmann Hörsaal
- Desinfektionsmittelpender



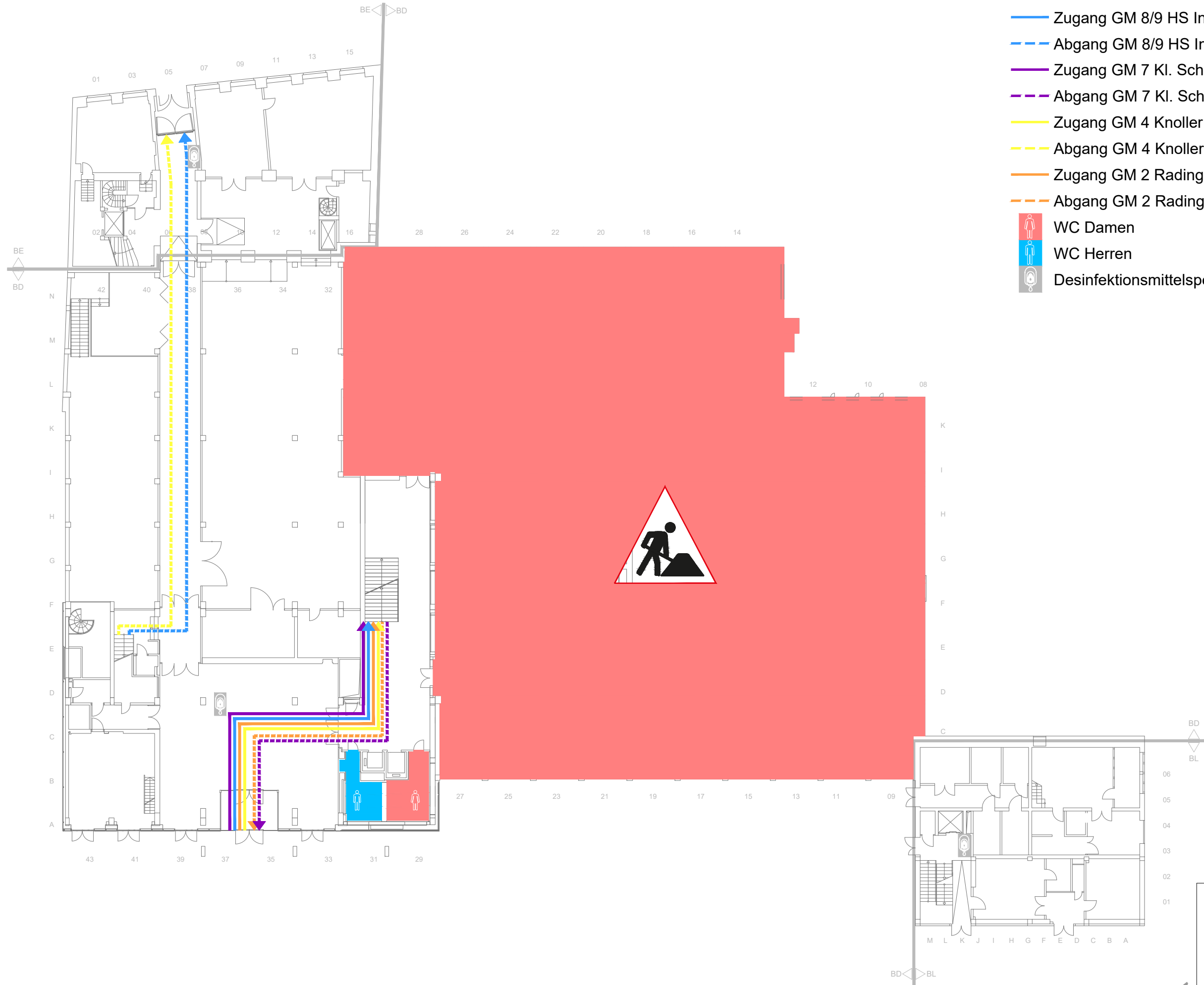
Wegführung Getreidemarkt BA 1. OBERGESCHOSS		Getreidemarkt 9 1060 Wien
CAFM- TEAM GUT cafm@gut.tuwien.ac.at	Maßstab: 1:250	Datum: September 2020



- Zugang GM 3 Vortmann Hörsaal
- - - Abgang GM 3 Vortmann Hörsaal
- WC Damen
- WC Herren
- WC Beh.
- Desinfektionsmittelpender



Wegführung Getreidemarkt BA 2. OBERGESCHOSS		Getreidemarkt 9 1060 Wien
CAFM- TEAM GUT cafm@gut.tuwien.ac.at	Maßstab: 1:250	Datum: September 2020

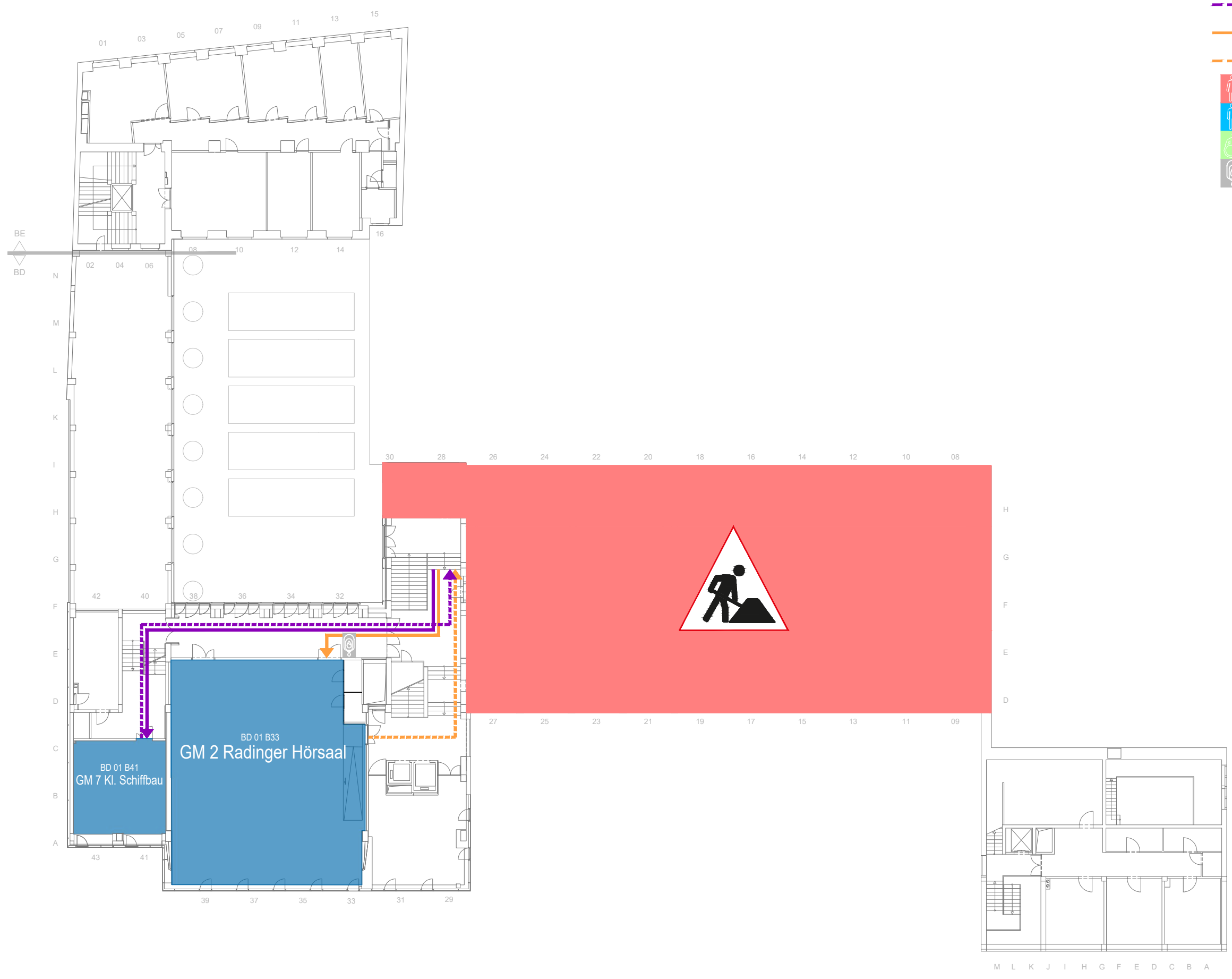


- Zugang GM 8/9 HS Intern. Wiener Motorensymposiums
- Abgang GM 8/9 HS Intern. Wiener Motorensymposiums
- Zugang GM 7 Kl. Schiffbau
- Abgang GM 7 Kl. Schiffbau
- Zugang GM 4 Knoller
- Abgang GM 4 Knoller
- Zugang GM 2 Radinger Hörsaal
- Abgang GM 2 Radinger Hörsaal
- WC Damen
- WC Herren
- Desinfektionsmittelpender

10 Meter:



TU GUT WIEN Gebäude und Technik	
Wegführung Getreidemarkt BD ERDGESCHOSS	Getreidemarkt 9 1060 Wien
CAFM- TEAM GUT cafm@gut.tuwien.ac.at	Maßstab: 1:300 Datum: September 2020






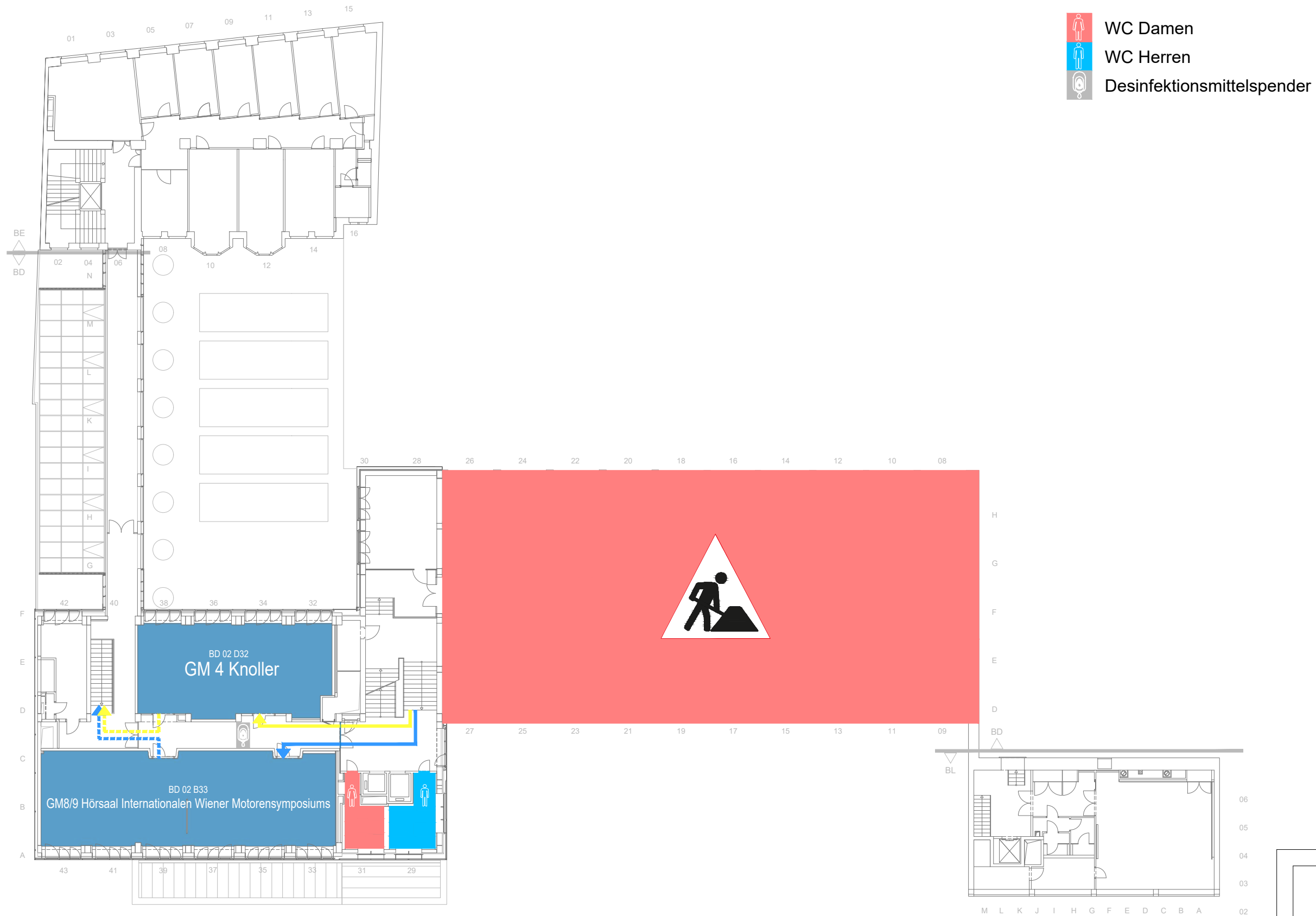
- Zugang GM 7 Kl. Schiffbau
- - - Abgang GM 7 Kl. Schiffbau
- Zugang GM 2 Radinger Hörsaal
- - - Abgang GM 2 Radinger Hörsaal
- WC Damen im 2.OG - BD02B31
- WC Herren im 2.OG - BD02B29
- WC Beh. im 2.OG - BE0216
- Desinfektionsmittelspender

10 Meter:




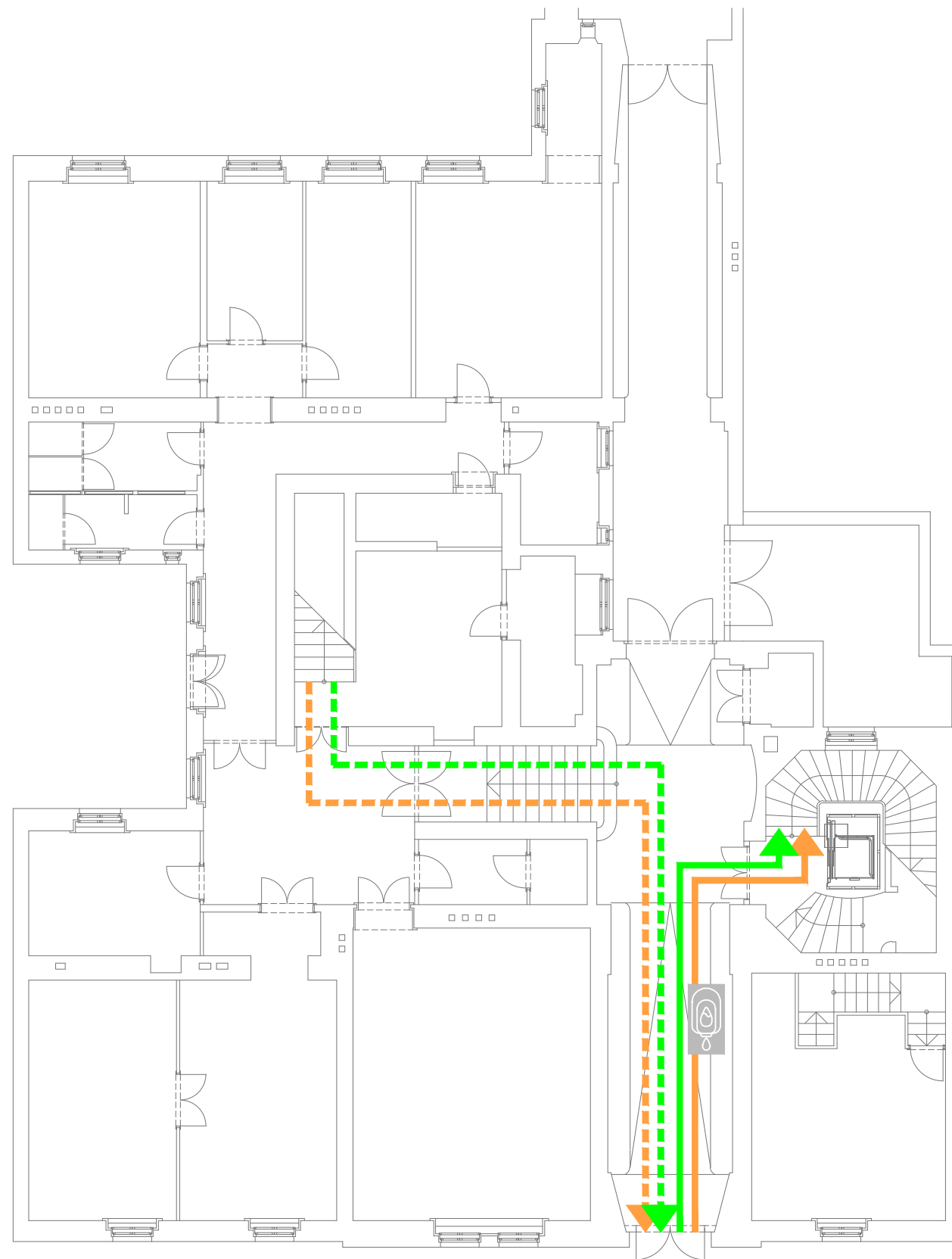
TU GUT WIEN Gebäude und Technik	
Wegführung Getreidemarkt BD 1. OBERGESCHOSS CAFM- TEAM GUT cafm@gut.tuwien.ac.at	Getreidemarkt 9 1060 Wien Maßstab: Datum: 1:300 September 2020

- Zugang GM 8/9 HS Intern. Wiener Motorensymposiums
- - - Abgang GM 8/9 HS Intern. Wiener Motorensymposiums
- Zugang GM 4 Knoller
- - - Abgang GM 4 Knoller
-  WC Damen
-  WC Herren
-  Desinfektionsmittelspender



	
<p>Wegführung BDEL 2. OBERGESCHOSS CAFM- TEAM GUT cafm@gut.tuwien.ac.at</p>	<p>Getreidemarkt 9 1060 Wien Maßstab: 1:300 Datum: September 2020</p>

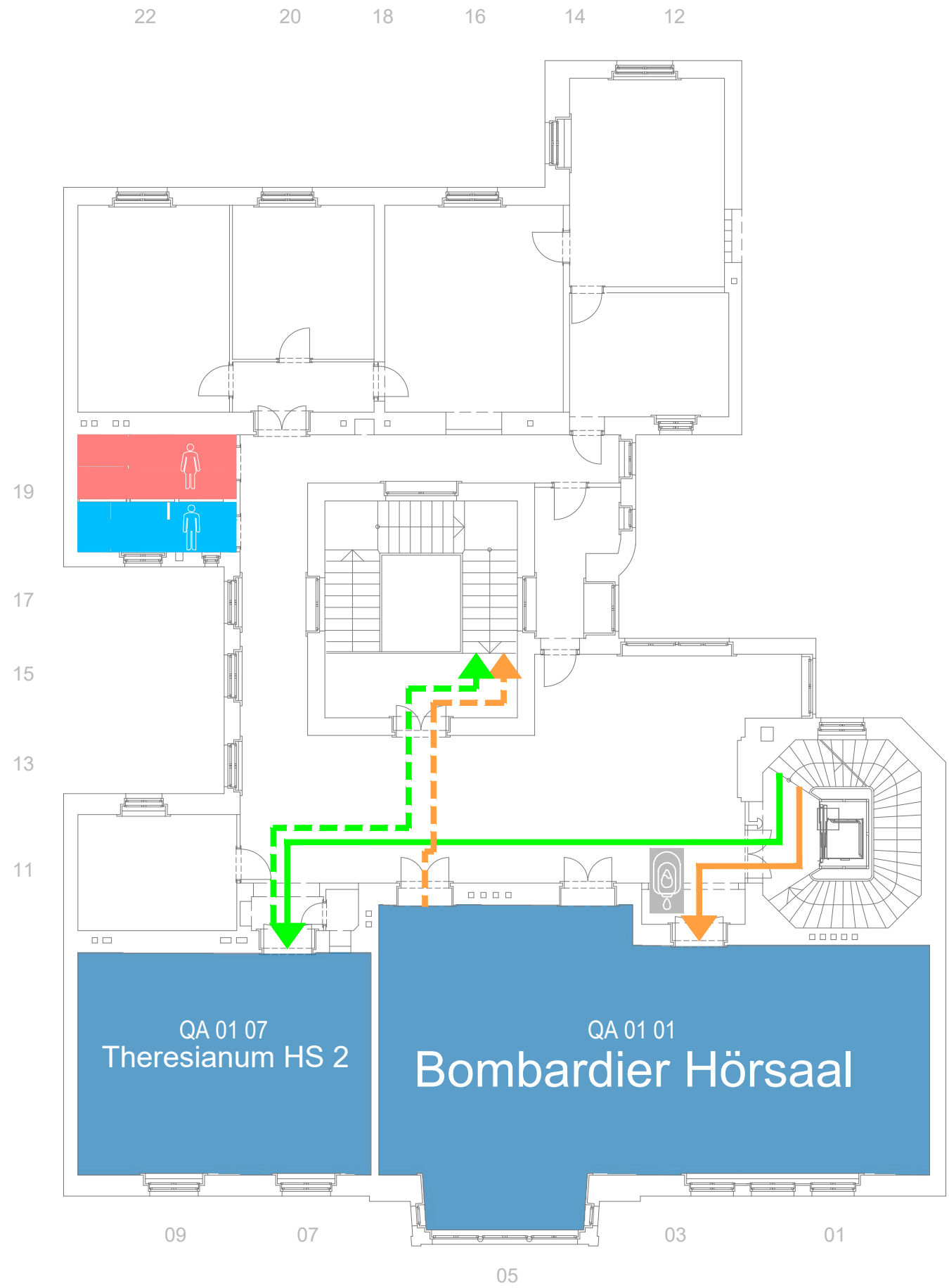
- Zugang Bombardier Hörsaal
- - - Abgang Bombardier Hörsaal
- Zugang Theresianum HS 2
- - - Abgang Theresianum HS 2
-  Desinfektionsmittelpender



10 Meter: 



Wegführung QA ERDGESCHOSS		Theresianumgasse 27 1040 Wien	
CAFM- TEAM GUT cafm@gut.tuwien.ac.at	Maßstab: 1:150	Datum: September 2020	



- Zugang Bombardier Hörsaal
- - - Abgang Bombardier Hörsaal
- Zugang Theresianum HS 2
- - - Abgang Theresianum HS 2
- WC Damen
- WC Herren
- Desinfektionsmittelpender

QA 01 07
Theresianum HS 2

QA 01 01
Bombardier Hörsaal

10 Meter:



TU GUT WIEN Gebäude und Technik	
Wegführung QA 1. OBERGESCHOSS	Theresianumgasse 27 1040 Wien
CAFM- TEAM GUT cafm@gut.tuwien.ac.at	Maßstab: Datum: 1:150 September 2020