
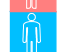




- Zugang EI 11 Geodäsie HS
- - - Abgang EI 11 Geodäsie HS
- Zugang EI 9 Hlawka HS
- - - Abgang EI 9 Hlawka HS
- Zugang EI 10 Fritz Paschke HS
- - - Abgang EI 10 Fritz Paschke HS
- Zugang EI 8 Pötzl HS
- - - Abgang EI 8 Pötzl HS
- Zugang EI 7 Hörsaal
- - - Abgang EI 7 Hörsaal

-  WC Damen
-  WC Herren
-  WC Beh.
-  Desinfektionsmittelspender


TU GUT WIEN Gebäude und Technik	
Wegführung Gußhaus CABCD ERDGESCHOSS	Gußhausstraße 27-29 1040 Wien
CAFM- TEAM GUT cafm@gut.tuwien.ac.at	Maßstab: 1:350 Datum: September 2020



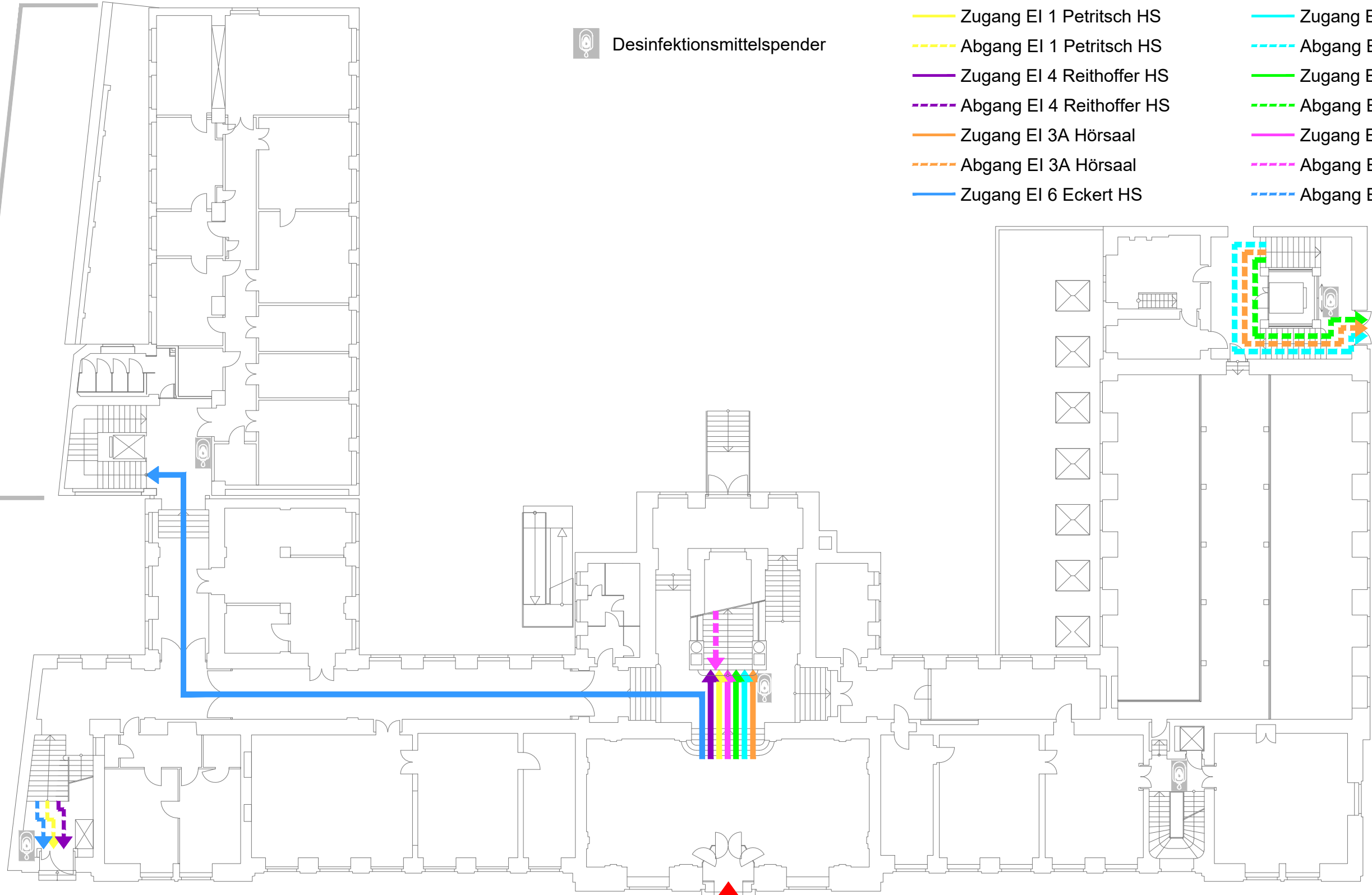
- Zugang EI 11 Geodäsie HS
- - - Abgang EI 11 Geodäsie HS
- WC Damen
- WC Herren
- WC Beh.
- Desinfektionsmittelspender

Gebäude und Technik	
Wegführung CABCD 3. OBERGESCHOSS CAFM- TEAM GUT cafm@gut.tuwien.ac.at	Gußhausstraße 27-29 1040 Wien Maßstab: 1:350 Datum: September 2020

CG01

 Desinfektionsmittelspender

- Zugang EI 1 Petritsch HS
- Abgang EI 1 Petritsch HS
- Zugang EI 4 Reithoffer HS
- Abgang EI 4 Reithoffer HS
- Zugang EI 3A Hörsaal
- Abgang EI 3A Hörsaal
- Zugang EI 6 Eckert HS
- Zugang EI 3 Sahulka HS
- Abgang EI 3 Sahulka HS
- Zugang EI 5 Hochenegg HS
- Abgang EI 5 Hochenegg HS
- Zugang EI 2 Pichelmayer HS
- Abgang EI 2 Pichelmayer HS
- Abgang EI 6 Eckert HS



EINGANG
CFEG







Wegführung Gußhaus CF/CG EG/1. OBERGESCHOSS		Gußhausstraße 25-25a 1040 Wien
CAFM- TEAM GUT cafm@gut.tuwien.ac.at	Maßstab: 1:250	Datum: September 2020

CG02









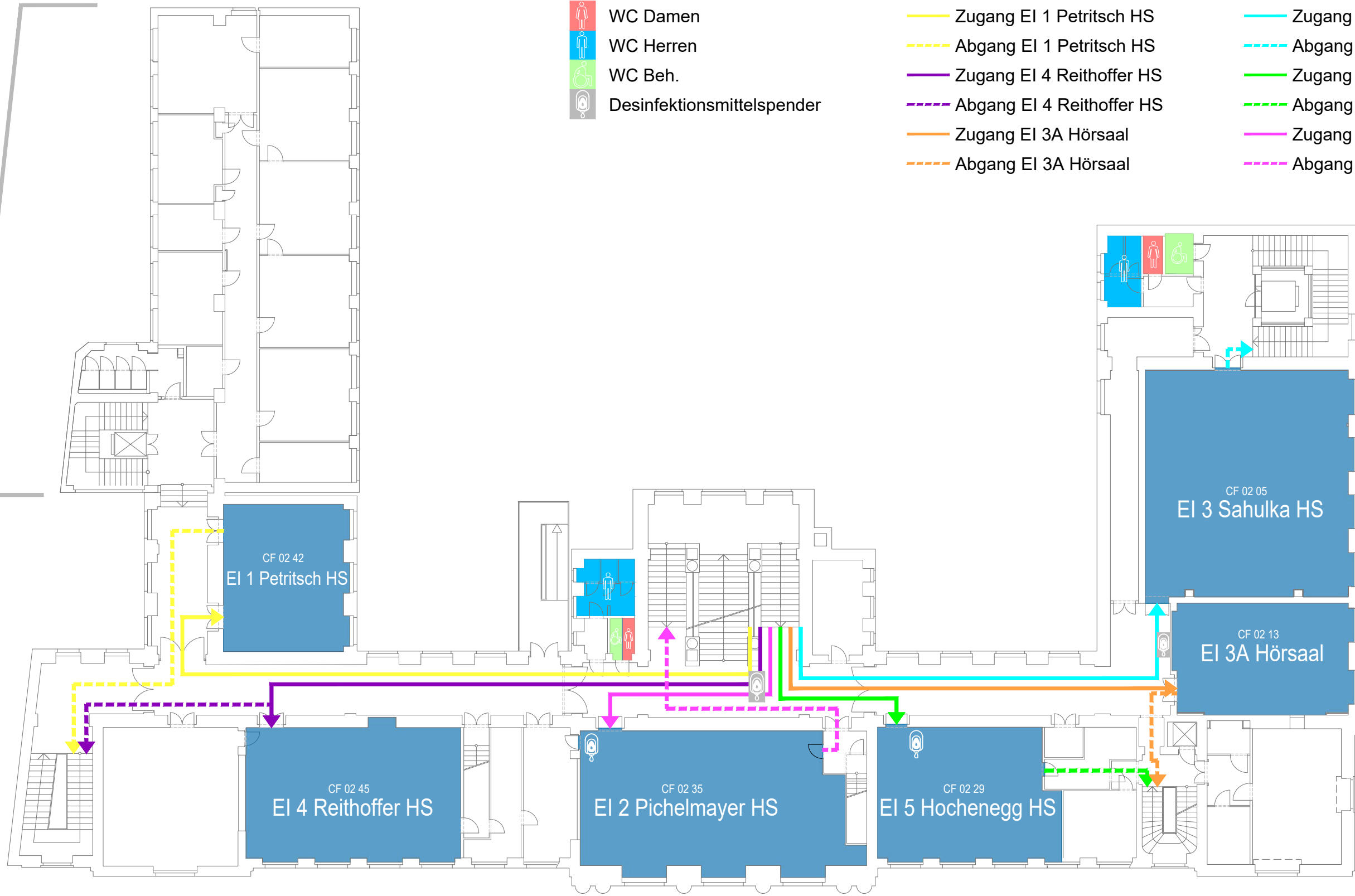
Wegführung Gußhaus CF/CG 1./2. OBERGESCHOSS		Gußhausstraße 25-25a 1040 Wien	
CAFM- TEAM GUT cafm@gut.tuwien.ac.at	Maßstab: 1:250	Datum: September 2020	

CG03

-  WC Damen
-  WC Herren
-  WC Beh.
-  Desinfektionsmittelspender

-  Zugang EI 1 Petritsch HS
-  Abgang EI 1 Petritsch HS
-  Zugang EI 4 Reithoffer HS
-  Abgang EI 4 Reithoffer HS
-  Zugang EI 3A Hörsaal
-  Abgang EI 3A Hörsaal

-  Zugang EI 3 Sahulka HS
-  Abgang EI 3 Sahulka HS
-  Zugang EI 5 Hochenegg HS
-  Abgang EI 5 Hochenegg HS
-  Zugang EI 2 Pichelmayer HS
-  Abgang EI 2 Pichelmayer HS









CF02

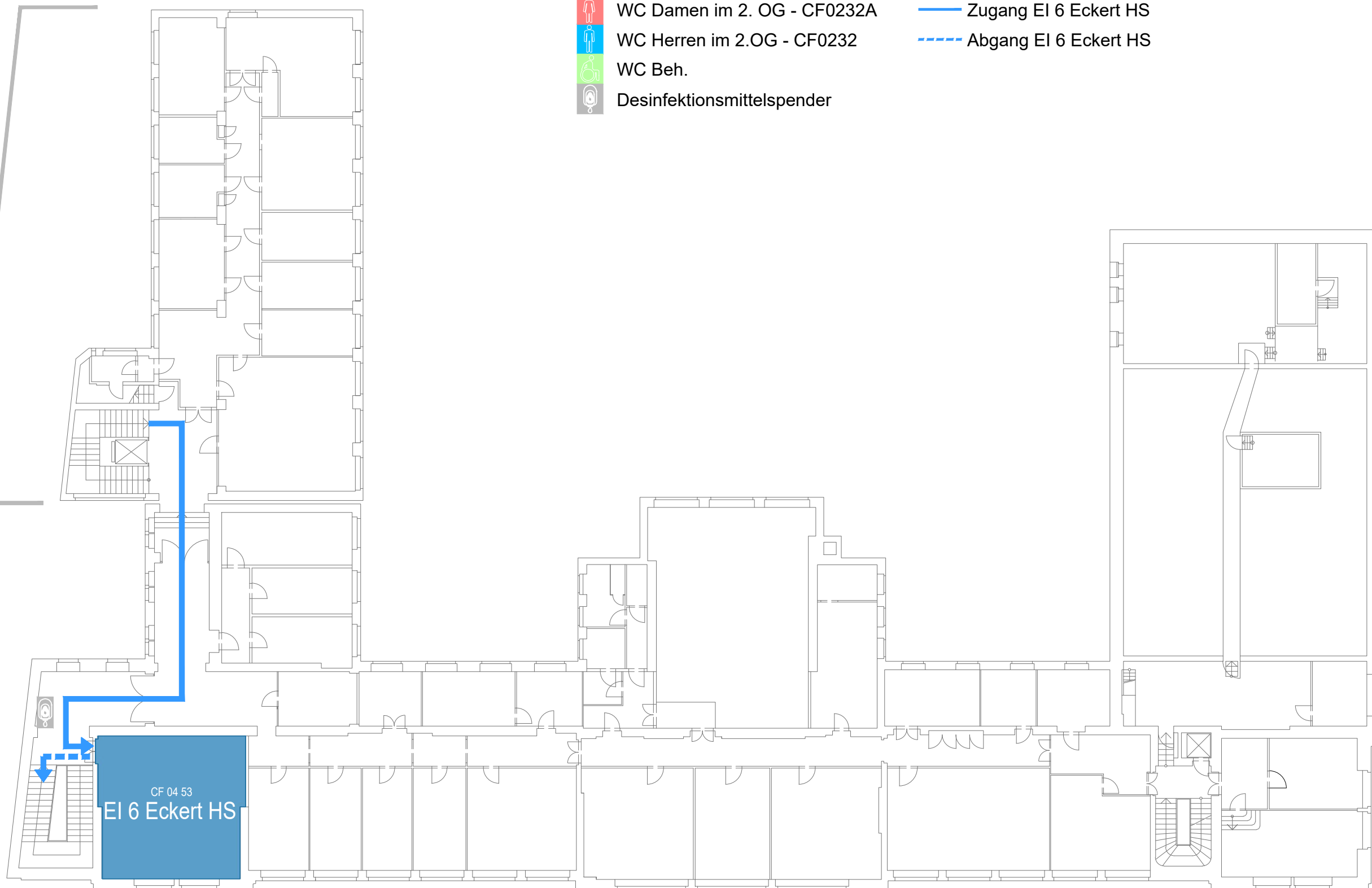


Wegführung Gußhaus CF/CG 2./3. OBERGESCHOSS	Gußhausstraße 25-25a 1040 Wien
CAFM- TEAM GUT cafm@gut.tuwien.ac.at	Maßstab: 1:250 Datum: September 2020

CG06

-  WC Damen im 2. OG - CF0232A
-  WC Herren im 2. OG - CF0232
-  WC Beh.
-  Desinfektionsmittelspender

-  Zugang EI 6 Eckert HS
-  Abgang EI 6 Eckert HS

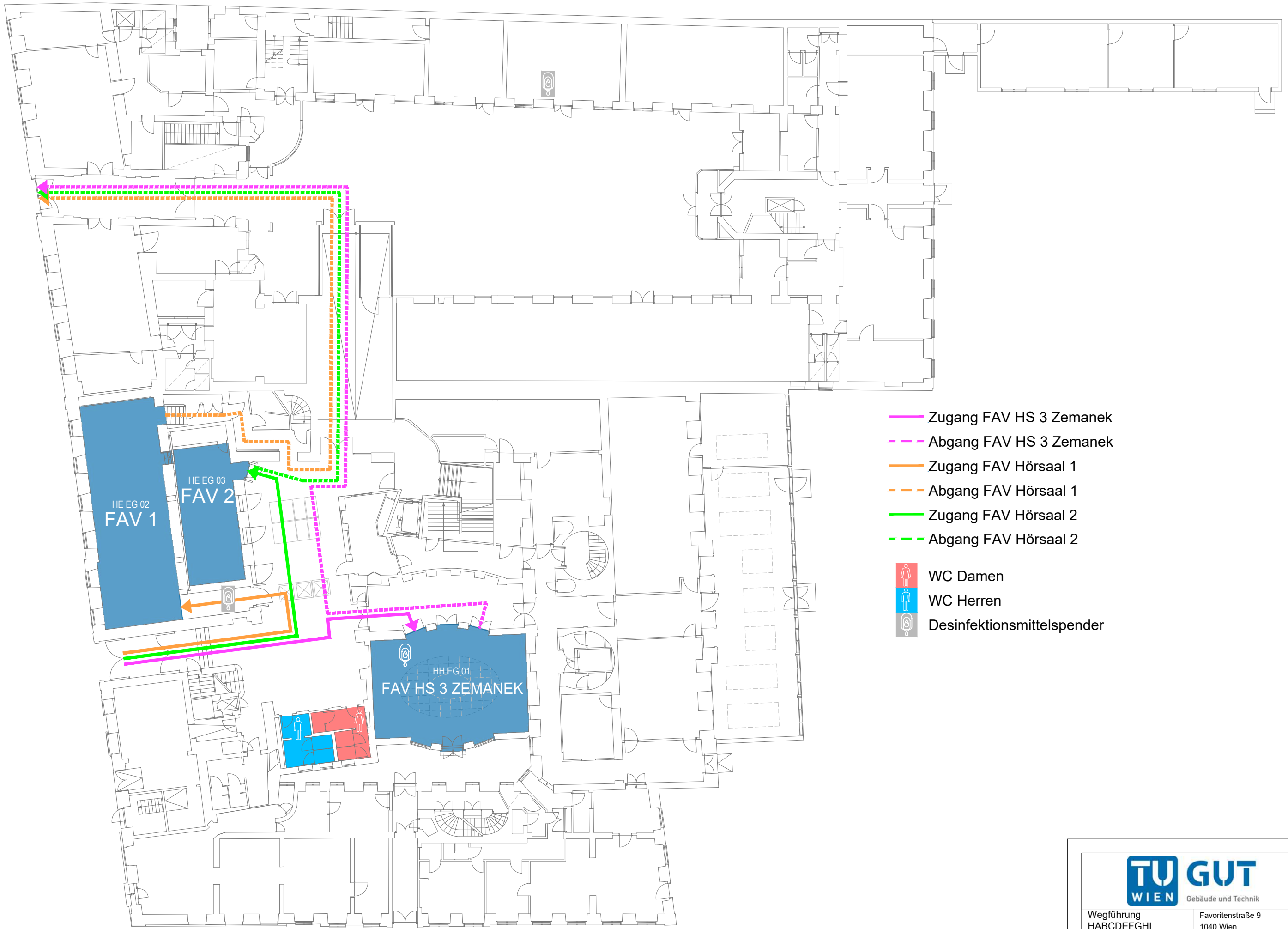


CF 04 53
EI 6 Eckert HS

CF04



Wegführung Gußhaus CF/CG 4./6. OBERGESCHOSS	Gußhausstraße 25-25a 1040 Wien
CAFM- TEAM GUT cafm@gut.tuwien.ac.at	Maßstab: 1:250 Datum: September 2020



- Zugang FAV HS 3 Zemanek
- - - Abgang FAV HS 3 Zemanek
- Zugang FAV Hörsaal 1
- - - Abgang FAV Hörsaal 1
- Zugang FAV Hörsaal 2
- - - Abgang FAV Hörsaal 2
-  WC Damen
-  WC Herren
-  Desinfektionsmittelspender

10 Meter: 



Wegführung HABCEFGHI ERDGESCHOSS		Favoritenstraße 9 1040 Wien	
CAFM- TEAM GUT caf@gut.tuwien.ac.at	Maßstab: 1:250	Datum: September 2020	



- Zugang TVFA Halle
- Abgang TVFA Halle
- WC Damen
- WC Herren
- Desinfektionsmittelspender

EINGANG

Wegführung FABC ERDGESCHOSS CAFM- TEAM GUT cafm@gut.tuwien.ac.at	Gußhausstr. 28 / Erzh.- Johann Pl. 1 1040 Wien Maßstab: 1:250 Datum: September 2020