




- Zugang Prechtsaal
- Abgang Prechtsaal
- Zugang Hörsaal 6/ Hörsaal 8 Heinz Parkus
- Abgang Hörsaal 6/ Hörsaal 8 Heinz Parkus
- Zugang Hörsaal 7 Schütte- Lihotzky / Hörsaal 13 Ernst Melan
HS 17 Friedrich Hartmann / HS 18 Czuber
- Abgang Hörsaal 7 Schütte- Lihotzky / Hörsaal 13 Ernst Melan
HS 17 Friedrich Hartmann / HS 18 Czuber
- Zugang Hörsaal 12
- Abgang Hörsaal 12
- Zugang Hörsaal 11 Paul Ludwik
- Abgang Hörsaal 11 Paul Ludwik
- Zugang EDV-Labor EG / 01
- Abgang EDV-Labor EG / 01
- Zugang Hörsaal 14 / 14A Günther Feuerstein / 15
- Abgang Hörsaal 14 / 14A Günther Feuerstein / 15

-  WC Damen
-  WC Herren
-  Desinfektionsmittelpender

TU GUT WIEN Gebäude und Technik	
Wegführung HAUPTGEBÄUDE AA-AI ERDGESCHOSS	Karlsplatz 13 1040 Wien
CAFM- TEAM GUT caf@gut.tuwien.ac.at	Maßstab: Datum: 1:500 September 2020



- Zugang Hörsaal 6/ Hörsaal 8 Heinz Parkus
- - - Abgang Hörsaal 6
- Zugang EDV-Labor EG / 01
- - - Abgang EDV-Labor EG / 01
- WC Damen im EG - AAEG11
- WC Herren im EG - AAEG13
- Desinfektionsmittelspender



Wegführung HAUPTGEBÄUDE AA-AI 1. OBERGESCHOSS	Karlsplatz 13 1040 Wien
CAFM- TEAM GUT cafm@gut.tuwien.ac.at	Maßstab: Datum: 1:500 September 2020

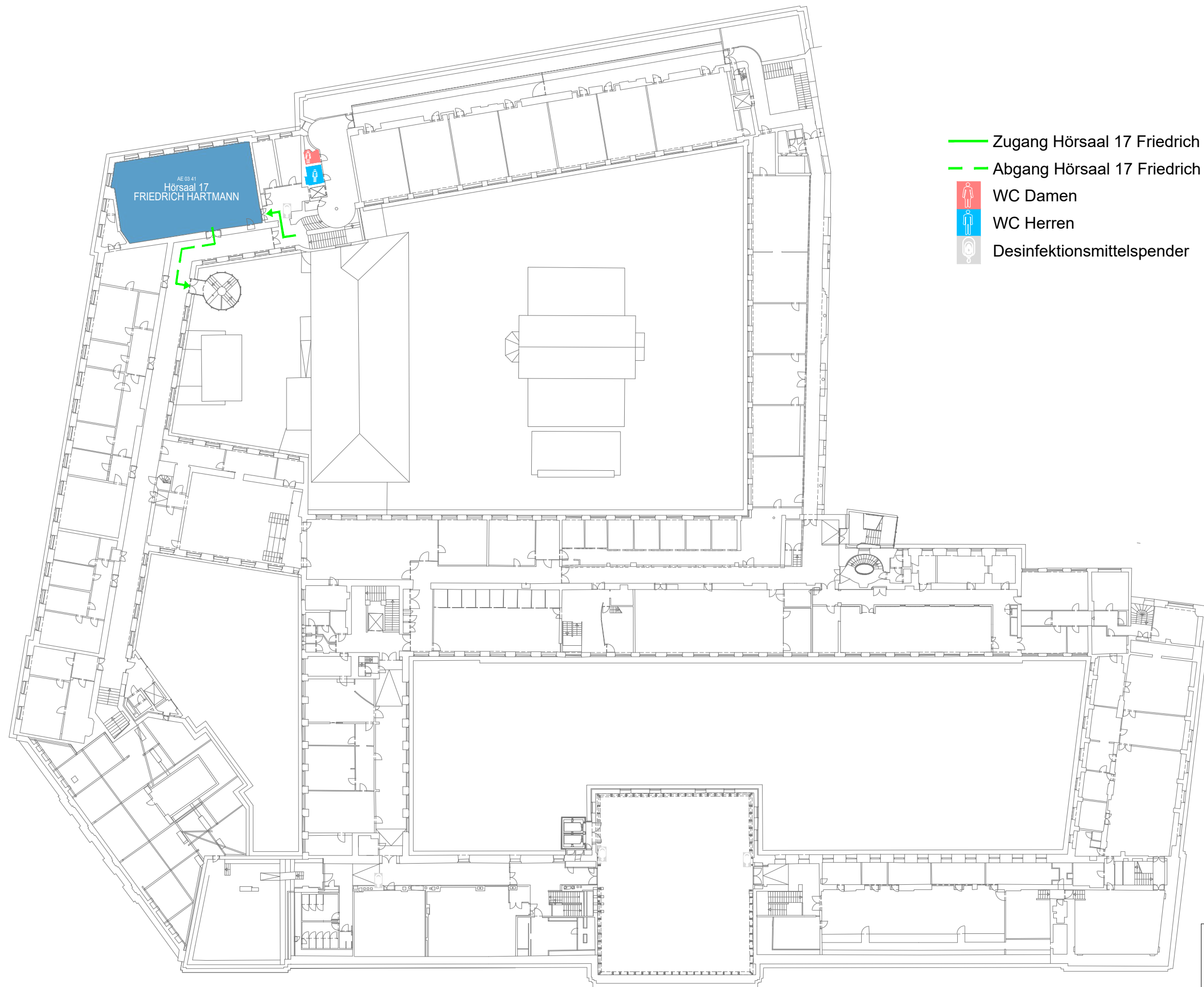





- Abgang Hörsaal 8 Heinz Parkus
- Zugang Hörsaal 12
- Abgang Hörsaal 12
- Zugang Hörsaal 11 Paul Ludwik
- Abgang Hörsaal 11 Paul Ludwik
-  WC Damen für HS 11 im 3.OG - AC0302
-  WC Herren für HS 11 im 3.OG - AC0302A
-  WC Damen für HS 12 im 3.OG - AG0302A
-  WC Herren für HS 12 im 3.OG - AG0302B
-  WC Beh.
-  Desinfektionsmittelspender



- Hörsaal 13 Ernst Melan / HS 18 Czuber
- Abgang Hörsaal 13 Ernst Melan / HS 18 Czuber
- Zugang Hörsaal 14 / 14A Günther Feuerstein / 15
- Abgang Hörsaal 14 / 14A Günther Feuerstein / 15
- WC Damen
- WC Herren
- WC Beh.
- Desinfektionsmittelspender

TU GUT WIEN Gebäude und Technik	
Wegführung HAUPTGEBÄUDE AA-AG 3. OBERGESCHOSS	Karlsplatz 13 1040 Wien
CAFM- TEAM GUT cafm@gut.tuwien.ac.at	Maßstab: Datum: 1:500 September 2020



- Zugang Hörsaal 17 Friedrich Hartmann
- Abgang Hörsaal 17 Friedrich Hartmann
-  WC Damen
-  WC Herren
-  Desinfektionsmittelspender



Wegführung HAUPTGEBÄUDE AA-AG 4. OBERGESCHOSS	Karlsplatz 13 1040 Wien
CAFM- TEAM GUT cafm@gut.tuwien.ac.at	Maßstab: Datum: 1:500 September 2020