




- Zugang Prechtsaal
- - Abgang Prechtsaal
- Zugang Hörsaal 6/ Hörsaal 8 Heinz Parkus
- - Abgang Hörsaal 6/ Hörsaal 8 Heinz Parkus
- Zugang Hörsaal 7 Schütte- Lihotzky / Hörsaal 13 Ernst Melan  
HS 17 Friedrich Hartmann / HS 18 Czuber
- - Abgang Hörsaal 7 Schütte- Lihotzky / Hörsaal 13 Ernst Melan  
HS 17 Friedrich Hartmann / HS 18 Czuber
- Zugang Hörsaal 12
- - Abgang Hörsaal 12
- Zugang Hörsaal 11 Paul Ludwik
- - Abgang Hörsaal 11 Paul Ludwik
- Zugang EDV-Labor EG / 01
- - Abgang EDV-Labor EG / 01
- Zugang Hörsaal 14 / 14A Günther Feuerstein / 15
- - Abgang Hörsaal 14 / 14A Günther Feuerstein / 15

- WC Damen
- WC Herren
- Desinfektionsmittelpender

<b>TU GUT</b> WIEN Gebäude und Technik	
Wegführung HAUPTGEBÄUDE AA-AI ERDGESCHOSS	Karlsplatz 13 1040 Wien
CAFM- TEAM GUT caf@gut.tuwien.ac.at	Maßstab: 1:500 Datum: September 2020









- Zugang Hörsaal 6/ Hörsaal 8 Heinz Parkus
- Abgang Hörsaal 6
- Zugang EDV-Labor EG / 01
- Abgang EDV-Labor EG / 01
-  WC Damen im EG - AAEG11
-  WC Herren im EG - AAEG13
-  Desinfektionsmittelspender



Wegführung HAUPTGEBÄUDE AA-AI 1. OBERGESCHOSS	Karlsplatz 13 1040 Wien
CAFM- TEAM GUT cafm@gut.tuwien.ac.at	Maßstab: 1:500 Datum: September 2020



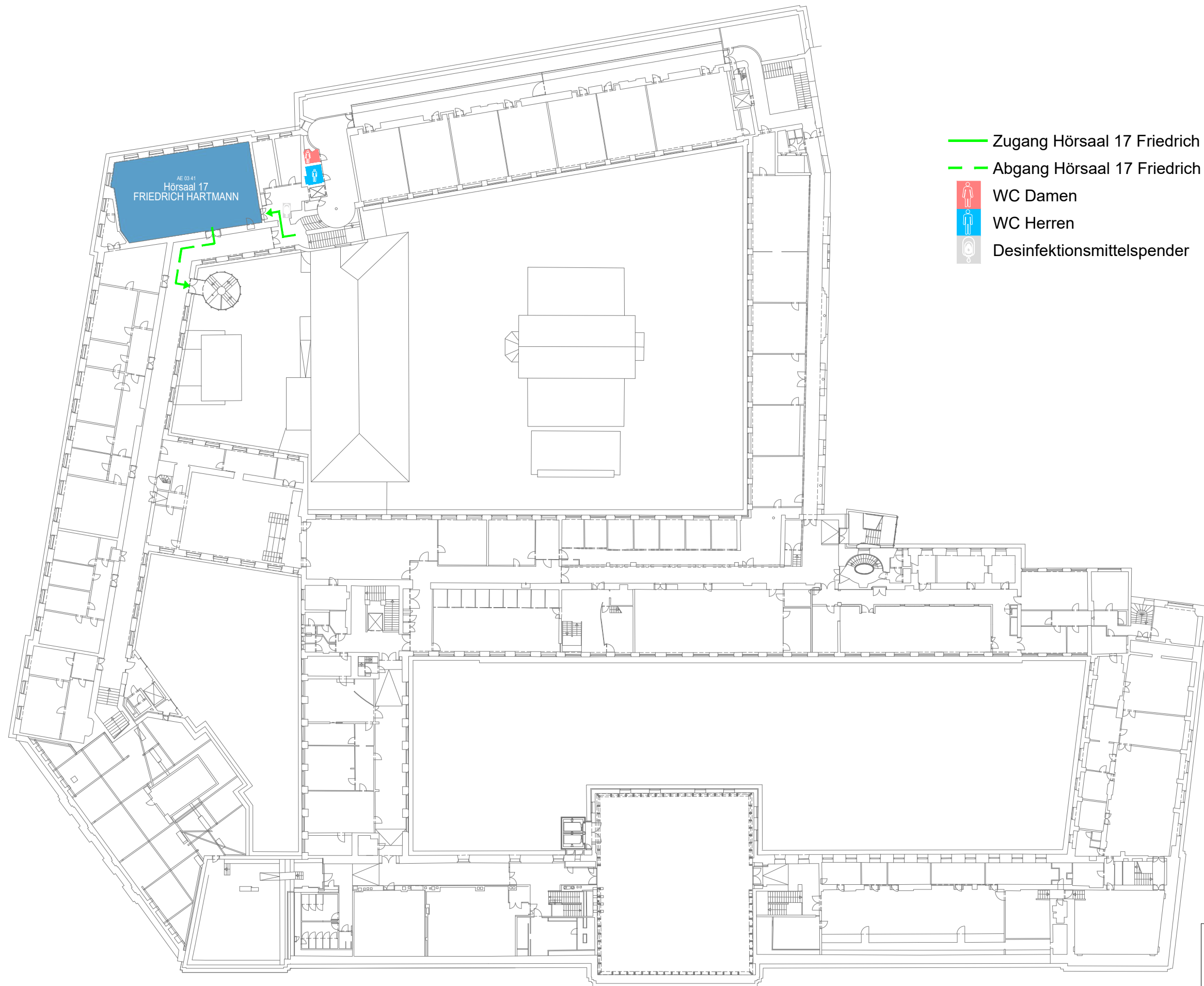
- Abgang Hörsaal 8 Heinz Parkus
- Zugang Hörsaal 12
- Abgang Hörsaal 12
- Zugang Hörsaal 11 Paul Ludwik
- Abgang Hörsaal 11 Paul Ludwik
-  WC Damen für HS 11 im 3.OG - AC0302
-  WC Herren für HS 11 im 3.OG - AC0302A
-  WC Damen für HS 12 im 3.OG - AG0302A
-  WC Herren für HS 12 im 3.OG - AG0302B
-  WC Beh.
-  Desinfektionsmittelspender

	
Wegführung HAUPTGEBÄUDE AA-AG 2. OBERGESCHOSS CAFM- TEAM GUT cafm@gut.tuwien.ac.at	Karlsplatz 13 1040 Wien Maßstab: 1:500 Datum: September 2020



- Hörsaal 13 Ernst Melan / HS 18 Czuber
- Abgang Hörsaal 13 Ernst Melan / HS 18 Czuber
- Zugang Hörsaal 14 / 14A Günther Feuerstein / 15
- Abgang Hörsaal 14 / 14A Günther Feuerstein / 15
- WC Damen
- WC Herren
- WC Beh.
- Desinfektionsmittelspender

<b>TU GUT</b> WIEN Gebäude und Technik	
Wegführung HAUPTGEBÄUDE AA-AG 3. OBERGESCHOSS	Karlsplatz 13 1040 Wien
CAFM- TEAM GUT cafm@gut.tuwien.ac.at	Maßstab: 1:500 Datum: September 2020



- Zugang Hörsaal 17 Friedrich Hartmann
- Abgang Hörsaal 17 Friedrich Hartmann
- WC Damen
- WC Herren
- Desinfektionsmittelpender



Wegführung HAUPTGEBÄUDE AA-AG 4. OBERGESCHOSS	Karlsplatz 13 1040 Wien
CAFM- TEAM GUT cafm@gut.tuwien.ac.at	Maßstab: Datum: 1:500 Mai 2020